

Doolittle

de vrais enfants

[MUST HAVE](#)

[BONS PLANS](#)

[SOCIÉTÉ](#)

[LOL](#)

[DIY](#)

[CITY GUIDES](#)

[Dooli events](#)

[Dooli shop](#)

Accueil

Doolittle

Follow

Suivre

J'aime 36 K

mon panier

MUST HAVE

HOME SWEET HOME

Décoration

[lire la suite](#)

RECEVEZ LE meilleur DE

Doolittle

Doolittle

HORS-SÉRIE DE Society



Printemps/été 19
Le grand jeu

NOTRE ACTU

LE GRAND JEU DE L'ÉTÉ !

En attendant avec impatience la sortie du Doolittle HS n°4 en septembre, l'équipe de Doolittle vous donne rendez-vous sur Instagram jusqu'à la fin du mois et vous met au défi de deviner le thème de ce nouveau numéro. A la clé ? Un exemplaire du magazine à recevoir chez soi ! Pour participer, rendez-vous sur le feed Instagram de Doolittle ... [lire la suite](#)

Doolittle
get social!



TOUT CHAUD

MUST HAVE

ESCAPADE PROVENÇALE

Beauté & Soins

La lavande qui s'étend à perte de vue, le chant des

DOOLITTLE
AGENCE

UNE AFFAIRE DE FAMILLE

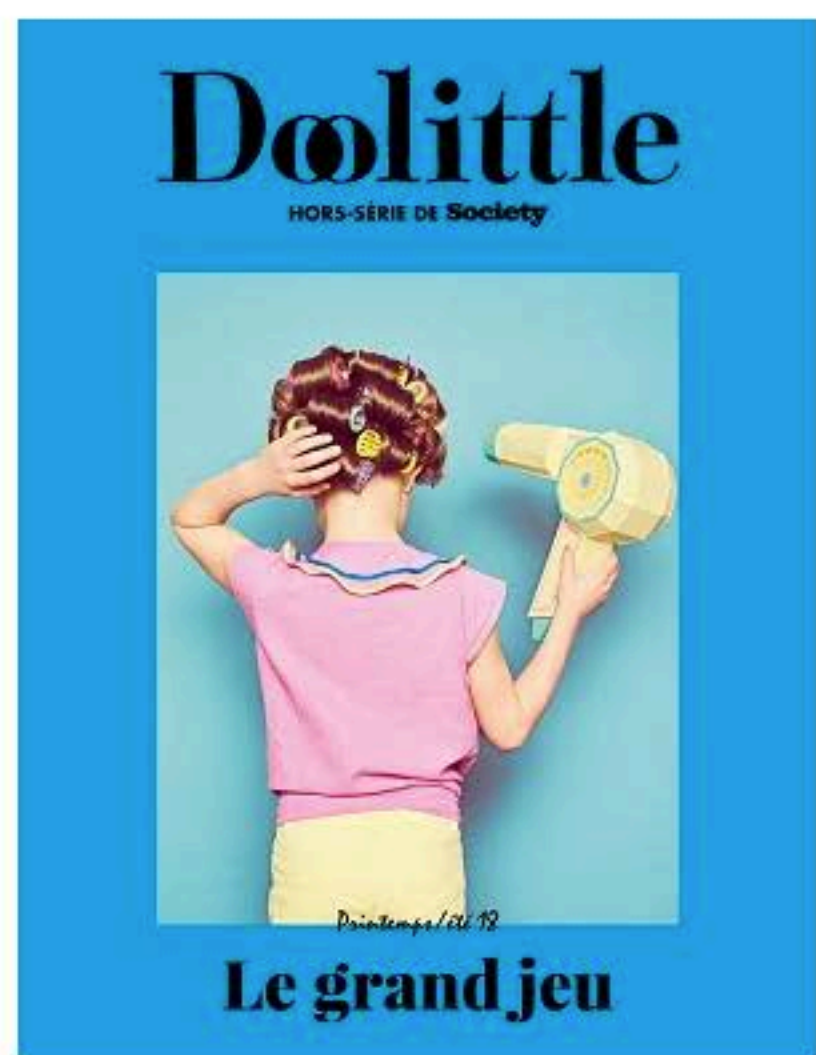
Mardi 28 Août 2018

HOME SWEET HOME

Décoration

Déjà la fin des vacances, et bientôt le début de l'automne... Pour passer ce cap sans avoir le cafard, on vous invite à découvrir **Autumn Paris**, la nouvelle marque de linge de maison qui donne des envies de *cocooning* au coin de la cheminée.

Fondée par Laure Tardy Joyce, déjà à l'origine de l'enseigne de prêt-à-porter et accessoires pour enfants *Moumout*, la marque s'inspire de l'atmosphère familiale des maisons de campagne d'antan pour recréer un nid douillet aux teintes automnales. Noir encre, bleu stone, amande, vert cactus, lait, rose nude et terracotta, brique et moutarde : des couleurs douces et réconfortantes que l'on retrouve sur du linge de lit, de table, de toilette, des coussins et des rideaux. Côté textures, la collection à l'aspect vieilli mise sur la qualité avec des pièces réalisées en coton biologique, tissées en gaze légère, en jacquard lourd ou en nid d'abeilles.



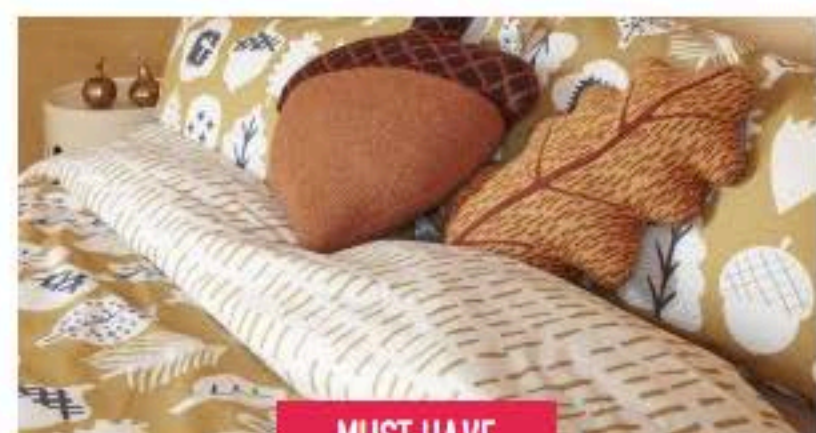
ARTICLES RÉCENTS



MUST HAVE

ARSÈNE ET LES PIPELÈTTES GRANDIT

Nouveauté mode



MUST HAVE